



L'échappée
belle

Madère

8 JOURS ET 7 NUITS

Agence L'Echappée Belle 38 Rue de Lorraine - 78200 Mantes La Jolie
Tel +33 (0) 1 34 00 14 08 • Fax +33 (0) 1 34 00 14 09 • lechappeebelle@orange.fr
Sarl au capital de 7 622,45 € • IM 027 12 0003 • Siret 412 084 147 000 54 • Garantie APST

APST 

Programme

JOUR 1 : FRANCE → FUNCHAL

Accueil dans votre commune, installation dans l'autocar et transfert à l'aéroport Parisien.

Aide aux formalités d'enregistrement et envol à **07H40** via Lisbonne pour une arrivée à **10H00** à Madère. Accueil à l'aéroport de Funchal puis transfert à l'hôtel Jardins d'Ajuda 4**** ou similaire pour le **déjeuner**.

Remise des clés et installation. **Après-midi libre**.

Dîner et Nuit.



JOUR 2 : MONTE & JARDIN TROPICAL & JARDIN BOTANIQUE

Petit déjeuner.



Départ vers le centre-ville.

Arrivée à la station de téléphérique qui vous mènera à **Monte**. Ici, le point culminant est la magnifique **vue panoramique** sur la ville de Funchal et la mer que les 550 mètres d'altitude ont à vous offrir. L'air plus frais est suspendu et un environnement calme est pour certains une valeur ajoutée que Monte a à offrir.

Visite du **Jardin Tropical de Monte Palace**. Un jardin aux milles plantes qui abrite une très riche collection de plantes exotiques provenant des quatre coins du monde. Vous trouverez entre autres, des Protéa d'Afrique du Sud, des azalées de Belgique, des orchidées de l'Himalaya, des bruyères d'Ecosse, des Séquoias d'Amérique, des acacias d'Australie, des oliviers du Portugal, et j'en passe ! Il y a plus d'un millier d'espèces dans ce jardin ! Il abrite également des plantes caractéristiques de la Laurissilva, inscrite en 2000 au patrimoine naturel mondial de l'Unesco.





Une fois la visite terminée. Vous testerez les fameux toboggans pour redescendre dans le centre-ville. **Traineaux en osier** sans freins ni volant pilotés par 2 hommes glissant à grande vitesse dans les rues étroites et sinueuses.

Déjeuner en ville.

Après le déjeuner direction le **Jardin**

Botanique, qui, outre les espèces endémiques de l'île, a également une belle collection de plantes et de fleurs provenant des quatre coins du monde.

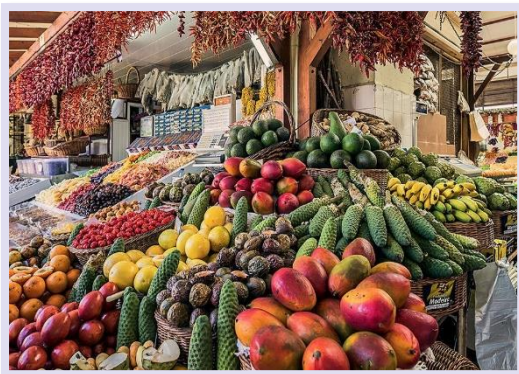
Transfert à l'hôtel.

Dîner et logement.



JOUR 3 : FUNCHAL & SANTA MARIA DE COLOMBO

Petit déjeuner.



Visite du marché traditionnel et emblématique Mercado dos Lavradores (tous les jours sauf le samedi après-midi, dimanche et/ou jour férié), où les fleurs, les fruits et le poisson vous laisseront ébloui. Sortez en direction de la rue Santa Maria, un musée à ciel ouvert, avec le projet "Art of Open Doors", le long de ses rues historiques, dans lesquelles ses portes ont été peintes ou sont intervenues d'une manière quelconque par d'innombrables artistes.

Avant le déjeuner, arrêtez-vous dans une cave à Vin pour vous remettre de vos émotions. **Visite et dégustation des vins de Madère.**

Déjeuner dans un restaurant local à Funchal.

Après le déjeuner. Direction la marina de Funchal pour **une navigation sur le Santa Maria de Colombo**, construit en 1998, c'est un bateau pirate de Madère qui est une réplique exacte du navire de Christophe Colomb, de sorte à ce que vous imaginez ses impressions lors de son voyage vers l'inconnu. Profitez et revivez à bord de ce bateau, la découverte de l'île il y a environ 500 ans.



Dîner et spectacle traditionnel madérien. Nuit.





JOUR 4 : EXCURSION SANTANA

Petit déjeuner.

Départ vers le **Pico Ariero**, le 2^{ème} sommet le plus haut de l'île avec 1810m. Descente vers Ribeiro Frio. **Petite randonnée de 1 heure - Balcões.**

Départ pour Faial, où le déjeuner aura lieu.



Arrêt à **Santana** connue pour ses maisons typiques aux toits de chaume.



Cruz, arrêt pour une promenade dans le village, et visite d'un moulin.



Nous continuons jusqu'au belvédère de **Ponta do Rosto** en Ponta de **São Lourenço** située à l'extrémité Est de l'île, est l'un des Spots les plus appréciés de Madère. Elle contraste avec le reste de l'île, plutôt verdoyante et humide, avec son sol rocheux et ses falaises écorchées. Son littoral exceptionnel est une invitation à la découverte d'une nature préservée à travers le petit chemin balisé.

Passage par **Machico**, la première capitale de Madère, où ont débarqué les navigateurs qui ont découvert l'île en 1420.

Retour à l'hôtel.

Dîner et logement à l'hôtel.

JOUR 5 : Jeep Safari

Petit déjeuner.

Journée en Jeep la meilleure façon de découvrir le meilleur du sud. Nous partirons de Funchal en direction de Paúl da Serra pour découvrir les Vallées, montagnes, plateaux et bord de mer font de cette expédition dans la partie sud-ouest de l'île, parfois oubliée, un voyage inoubliable.

Nous visiterons Ponta do Pargo, le point le plus à l'ouest de Madère, a été construit **le phare de Ponto do Pargo**. Il surplombe la falaise depuis 1890. C'est le lieu idéal pour découvrir les différents points de vue sur les belvédères. Il dispose également d'un petit musée gratuit, et vous propose une vue incroyable sur l'immensité de l'océan.

La diversité de cette excursion est étonnante.

Après le déjeuner, nous nous promenons le long de l'esplanade en bord de mer pour découvrir des villages de pêcheurs cachés comme **Paul do Mar, Jardim do Mar**, promenade dans le tout petit village qui bord l'océan. Il s'agit de l'un des plus beaux villages de l'île de Madère et continuation vers **Calheta Ponta do Sol Funchal** la seule plage de sable blanc.

Retour à l'hôtel, **dîner** et logement à l'hôtel.

JOUR 6 : EXCURSION PORTO MONIZ

Petit déjeuner.



Transfert jusqu'à **Câmara de Lobos**, où vous découvrirez cette ville de pêcheurs. Continuation vers **Cabo Girão** pour profitez de la vue du skywalk et vers **Ribeira Brava**. Passage par des endroits comme **Ponta do sol**.

Visite d'une plantation de bananes.

Continuant à l'intérieur des terres pour atteindre le plateau plus élevé et unique de l'île, **Paúl da Serra**.

Arrêt à **Porto Moniz** pour déjeuner dans un restaurant local. Après le déjeuner vous auriez la possibilité de visiter les fameuses **piscines naturelles d'origine volcanique** qui se font remplir par la marée haute, le fort, le petit aquarium (entrée non incluse) construit à partir de roches volcaniques. via Estreito da Calheta où vous visiterez **les fameuses piscines naturelles**.



Puis route vers la ville de **São Vicente**. Niché au creux d'une falaise, pour se protéger des vents violents de l'Atlantique. Visitez ce vieux village qui enchante par ses maisons traditionnelles blanchies à la chaux, aux balcons et aux volets colorés, surmontées de toits de tuiles.

Avant de retourner à l'hôtel, arrêt à **Encumeada**, où, par temps clair, nous pouvons profiter de belles vues sur les deux côtés de l'île.

Dîner et logement à l'hôtel.



JOUR 7 : EIRA DO SERRADO & CURRAL DAS FREIRAS & CRISTO REI & RANDONNEE VALLEE DU PARADIS

Petit déjeuner.



Départ vers **Eira do Serrado**, qui offre l'un des meilleurs endroits de l'île avec des vues imprenables sur les montagnes environnantes. Visite du village **Curral das Freiras** (vallée des Nonnes), un des villages des plus emblématiques de l'île.

Déjeuner dans un restaurant local.

Direction vers le **Cristo Rei**, et continuation pour la **Randonnée Vallée du paradis** (5,5km en moyenne). *Pour les non marcheurs le bus les redescendra à Funchal.*



Retour à l'hôtel pour **le dîner** et le logement.

JOUR 8 : FUNCHAL → FRANCE

Petit déjeuner.

Temps libre et déjeuner libre.

Transfert vers l'aéroport de Funchal. Formalités d'enregistrement.

16H05 envol pour Paris via Lisbonne. Arrivée à **19H35** à l'aéroport Parisien Orly.

Accueil et transfert autocar à destination de votre commune.



Agence L'Echappée Belle 38 Rue de Lorraine - 78200 Mantes La Jolie
Tel +33 (0) 1 34 00 14 08 • Fax +33 (0) 1 34 00 14 09 • lechappeebelle@orange.fr
Sarl au capital de 7 622,45 € • IM 027 12 0003 • Siret 412 084 147 000 54 • Garantie APST

APST IATA



CIRCUIT MADERE 8 JOURS / 7 NUITS

Tarifs par personne, en euros et TTC pour la saison 2024.

Tarif sous réserve de disponibilité à la réservation.

Entrée et sortie Funchal.

Le programme ainsi que le sens des visites peuvent être inversés.

Période / Base	45-49	40-44	35-39
DU 15 AU 22 MAI 2024	1505 €	1589 €	1619 €

LES PRIX COMPRENNENT

- Transferts autocar commune / aéroport Parisien / commune
- Les vols Paris / Funchal / Paris sur vols Régulier Tap air Portugal
- Les taxes d'aéroports
- Le transport en autocar de tourisme climatisé selon le programme
- L'hébergement en chambre double pendant 07 nuits à l'hôtel Jardins d'Ajuda 4**** ou similaire
- La pension complète du déjeuner du 1er jour au petit déjeuner du 8ème jour
- Boissons aux repas 1 verre de vin rouge ou blanc ou bière + ½ eau minérale + café
- Spectacle Madérien
- Un guide interprète pendant les visites
- Les excursions et dégustations mentionnées dans le programme dont la dégustation de Poncha et de Ginja
- Les droits d'entrée aux monuments/sites selon le programme
- Journée en Jeep
- Balades en bateau a bord de la Nau Santa Maria
- Montée en téléphériques et descentes en tobogans
- La garantie des fonds déposés APST
- Le carnet de voyage avec mini guide offert
- L'assurance Multirisques

LES PRIX NE COMPRENNENT PAS

- Les extras et dépenses personnelles
- Les pourboires, Les activités en option
- Le supplément chambre seule
- Repas et visites du jour 8